

REDUTORES DE ENGRENAGENS HELICOIDAIS COM EIXOS PARALELOS TIPO EXTRUSORA - 2 ESTÁGIOS

SUAS CAPACIDADES A 1750 RPM DE ENTRADA

TIPO	REDUÇÃO	6.3	7.1	8	9	10	11.2	12.5	14	16	18	20	22.4	Rol.
	RPM de Saída	277	246	219	194	175	156	140	125	109	97	88	78	
HSEX 0	Potência Entrada (cv)	13.4	11.6	10.4	8.9	8.0	6.8	6.3	5.7	5.0	4.5	4.0	3.6	51209
	Potência Entrada (kw)	9.86	8.54	7.65	6.55	5.89	5.0	4.64	4.2	3.68	3.31	2.95	2.65	
	Redução Real	6.35	7.1	7.9	9.16	10	11.2	12.5	14	15.7	18	19.6	22.2	
	Torque Saída (kgf.m)	32	31	31	31	31	29	30	31	30	31	30	31	
	Torque Saída (N.m)	315	308	307	305	299	285	295	299	293	305	293	299	
HSEX 1	Potência Entrada (cv)	18	16.5	15	13	12.5	11	10	9.0	8.0	7.0	6.5	5.5	51309
	Potência Entrada (kw)	13.25	12.14	11.04	9.57	9.20	8.10	7.36	6.62	5.89	5.15	4.78	4.05	
	Redução Real	6.35	7.1	7.9	9.16	10	11.2	12.5	14	15.7	18	19.6	22.2	
	Torque Saída (kgf.m)	47	48	49	49	51	50	51	52	51	52	52	50	
	Torque Saída (N.m)	459	471	476	478	502	495	502	506	504	506	512	490	
HSEX 2	Potência Entrada (cv)	26	23	21	20	18	16	14	13	11.5	10	9.0	8.0	29412
	Potência Entrada (kw)	19.14	16.93	15.46	14.72	13.25	11.78	10.30	9.57	8.46	7.36	6.62	5.89	
	Redução Real	6.35	7.1	8	9	10	11.2	12.5	14	16	18	20	22.4	
	Torque Saída (kgf.m)	67	67	69	74	74	73	72	75	75	74	74	73	
	Torque Saída (N.m)	658	656	675	723	723	720	703	731	739	723	723	720	
HSEX 3	Potência Entrada (cv)	37	33	30	27	25	23	20	18	16	14	13	11.5	29412
	Potência Entrada (kw)	27.23	24.29	22.08	19.87	18.40	16.93	14.72	13.25	11.78	10.30	9.57	8.46	
	Redução Real	6.35	7.1	8	9	10	11.2	12.5	14	16	18	20	22.4	
	Torque Saída (kgf.m)	95	96	98	100	102	106	102	103	105	103	107	106	
	Torque Saída (N.m)	936	941	964	976	1004	1035	1004	1012	1028	1012	1044	1035	
HSEX 4	Potência Entrada (cv)	47	45	41	39	37	35.5	31.5	27.5	25	22	20	18	29414
	Potência Entrada (kw)	34.59	33.12	30.18	28.70	27.23	26.13	23.18	20.24	18.40	16.19	14.72	13.25	
	Redução Real	6.27	7.1	8.1	8.9	10	11.3	12.5	14	16	18.1	20	22.35	
	Torque Saída (kgf.m)	121	130	136	142	152	165	161	158	163	163	164	165	
	Torque Saída (N.m)	1184	1279	1336	1397	1486	1613	1581	1546	1602	1599	1607	1616	
HSEX 5	Potência Entrada (cv)	68	63	59	54	53	49	44.5	39.5	34.5	32.5	27.5	24.5	29415
	Potência Entrada (kw)	50.05	46.37	43.42	39.74	39.01	36.06	32.75	29.07	25.39	23.92	20.24	18.03	
	Redução Real	6.5	7.1	7.9	8.7	9.6	10.9	12.5	14.1	16.1	17.1	20.1	22.35	
	Torque Saída (kgf.m)	181	183	191	192	208	219	228	228	228	228	226	224	
	Torque Saída (N.m)	1775	1797	1872	1887	2044	2145	2234	2237	2231	2232	2220	2199	
HSEX 6	Potência Entrada (cv)	95	88	79	75	70	65	58	56	50	45	40	38	29416
	Potência Entrada (kw)	69.92	64.77	58.14	55.20	51.52	47.84	42.69	41.22	36.80	33.12	29.44	27.97	
	Redução Real	6.35	7	7.8	9.1	10	11.15	12.45	14	16	18	20.7	21.7	
	Torque Saída (kgf.m)	247	252	252	280	287	297	296	321	328	332	339	338	
	Torque Saída (N.m)	2423	2474	2475	2741	2812	2911	2900	3149	3213	3253	3326	3312	
HSEX 7	Potência Entrada (cv)	125	115	100	90	82	76	72	66	60	55	49	45	29418
	Potência Entrada (kw)	92	84.64	73.60	66.24	60.35	55.94	52.99	48.58	44.16	40.48	36.06	33.12	
	Redução Real	6.35	7	8	9	10	11.2	12.5	14	16	18	20	22.4	
	Torque Saída (kgf.m)	325	330	328	332	336	349	369	379	393	406	401	413	
	Torque Saída (N.m)	3188	3233	3213	3253	3293	3419	3615	3711	3856	3976	3936	4049	
HSEX 8	Potência Entrada (cv)	---	---	---	---	---	---	---	---	---	---	---	---	29422
	Potência Entrada (kw)	---	---	---	---	---	---	---	---	---	---	---	---	
	Redução Real	---	---	---	---	---	---	---	---	---	---	---	---	
	Torque Saída (kgf.m)	---	---	---	---	---	---	---	---	---	---	---	---	
	Torque Saída (N.m)	---	---	---	---	---	---	---	---	---	---	---	---	
HSEX 9	Potência Entrada (cv)	---	---	---	---	---	---	---	---	---	---	---	---	29424
	Potência Entrada (kw)	---	---	---	---	---	---	---	---	---	---	---	---	
	Redução Real	---	---	---	---	---	---	---	---	---	---	---	---	
	Torque Saída (kgf.m)	---	---	---	---	---	---	---	---	---	---	---	---	
	Torque Saída (N.m)	---	---	---	---	---	---	---	---	---	---	---	---	
TIPO	HSEX 0	HSEX 1	HSEX 2	HSEX 3	HSEX 4	HSEX 5	HSEX 6	HSEX 7	HSEX 8	HSEX 9				
MASSA (Kg)	45	55	110	130	180	240	315	430	---	---				
VOLUME (L)	2	4	5	6.5	10	13	15	22	---	---				

FATOR DE VELOCIDADE (FV)

POT. EQUIVALENTE = POT. TABELA X FV

RPM	1500	1200	900	600	300	100
FV	0.87	0.71	0.60	0.43	0.20	0.10

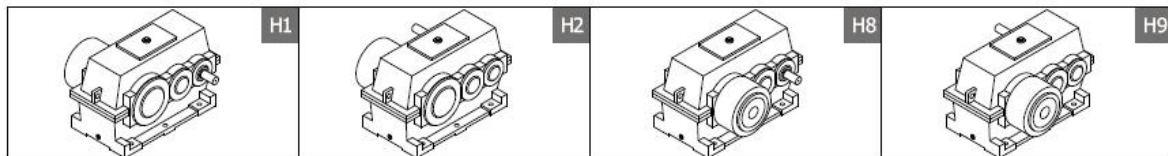
CONFORME NORMAS

Chavetas DIN 6885 Folha 1

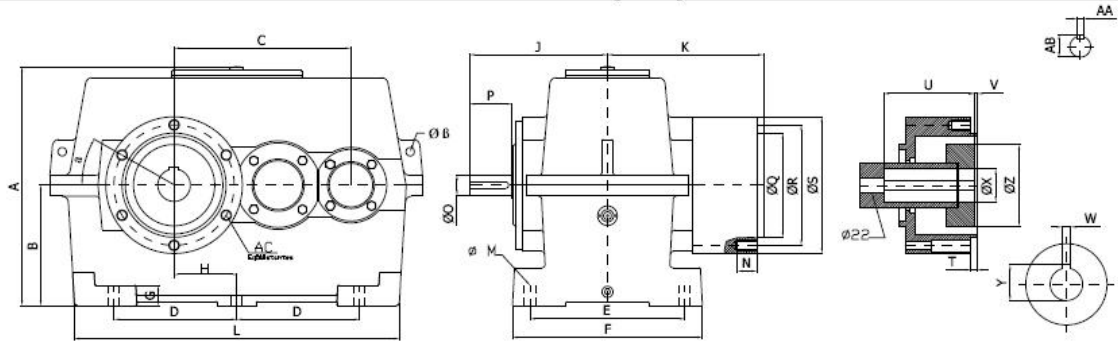
Flanges C DIN 42948

Eixos - Rosca Métrica DIN 332 Folha2 Forma B

FORMAS CONSTRUTIVAS (FC)



DIMENSÕES (mm)



TIPO	A	B	C	D	E	F	G	H	J	K	L	ØM	N	ØO	P	ØQ	ØR	ØS	T	U	V	ØX	ØZ	W	Y	AA	AB	ØAC	ØB	a
HSEX 0	210	108	165	115	150	180	16	65	135	145	305	13	35	18	40	90	110	135	10	85	5	25	70	8	28.2	6	20.5	6xM12	13	30°
HSEX 1	260	120	175	139	180	219	22	70	158	168	325	13	35	22	45	100	134	168	10	90	5	30	70	8	33.2	6	24.5	6xM16	13	30°
HSEX 2	300	146	215	154	201	240	23	77	170	213	405	13	40	24	50	140	160	200	10	126	5	40	100	12	43.2	8	27	6xM16	13	30°
HSEX 3	335	160	240	170	222	257	25	80	185	220	455	13	40	28	50	140	160	200	10	126	5	40	100	12	43.2	8	31	6xM16	13	30°
HSEX 4	378	185	272	189	238	284	30	106	215	240	510	17	45	32	65	160	185	210	10	140	5	50	125	14	53.7	10	35	6xM16	15	30°
HSEX 5	400	200	305	212	267	317	33	109	234	255	565	17	45	38	70	180	204	240	10	140	10	50	125	14	53.7	10	41	6xM16	15	30°
HSEX 6	435	205	340	230	275	340	37	125	258	267	620	17	50	42	80	185	214	250	10	145	10	55	140	16	59.2	12	45	6xM16	17	0°
HSEX 7	476	234	385	253	345	405	42	125	290	305	688	22	50	48	90	210	232	268	10	170	10	62	165	18	66.3	14	51.5	6xM16	17	0°
HSEX 8	507	250	430	285	364	415	50	137	335	358	763	22	60	50	120	283	318	360	15	200	7	70	185	20	74.8	14	53.5	12xM16	19	15°
HSEX 9	622	293	480	320	405	471	60	152	374	398	870	26	60	60	130	318	352	395	16.5	220	7	78	190	22	83.3	18	64	12xM16	19	15°

FATOR DE SERVIÇO

A linha HSEX classifica-se em Cargas Fortes, considerar Fator de serviço 1.75 até 10 h/dia ou Fator 2.00 acima de 10/dia.

FLANGES PARA MOTOREDUTORES TIPO HSEX e HSV

Para verificar as dimensões, dos Motoredutores da linha HSEX e HSV, seguir as mesmas dimensões de Flanges da linha HS, na página 3 deste catálogo.